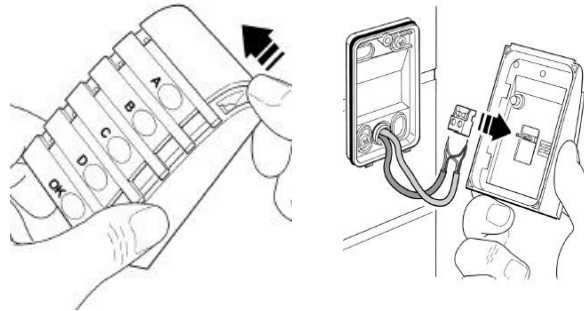


## Programmation du clavier filaire MOOVO MK

### ATTENTION :

Vous trouverez à l'intérieur du clavier MK, la carte « CODE PUK » Le « code PUK » est indispensable pour la programmation du clavier en cas de perte de votre code secret..  
GARDER PRECIEUSEMENT CE CODE « PUK »



Faire glisser la face avant pour accéder à la vis, puis déboîter le fond du clavier avec le plat d'un tournevis. Fixer horizontalement le fond du clavier par 2 vis sur le support. (voir dessin ci contre)

A

Raccorder le clavier MOOVO MK sur le bornier « BUS » (2 fils) du bloc MCI1 de la motorisation  
Le LED rouge du BLOC MCI1 clignote lentement

1. Maintenir la touche P1 du bloc MCI1 enfoncé pendant 5 secondes.
  - Le LED vert s'allume.
  - Au bout de 5 secondes le LED vert s'éteint et le LED rouge s'allume fixe.
2. Relâcher la touche P1.
  - Le LED rouge reste allumée fixe.
3. Appuyer sur n'importe quelle touche du clavier MK
  - Le LED rouge reste allumée fixe
  - Le clavier MK doit émettre deux bips.
4. Enfoncer de nouveau 1 secondes la touche P1 du bloc MCI1,
  - Le LED vert s'allume, le Led rouge est fixe au bout de 2 secondes, puis le LED verte s'éteint et le LED rouge clignote de nouveau 1 fois par seconde.
  - Le clavier est maintenant reconnu et **fonctionne en mode direct (sans code) :**

Touche A	Commande Pas à Pas
Touche B	Ouverture Piéton (1 vantail)
Touche C	Commande seulement Ouverture
Touche D	Commande seulement Fermeture
Touche OK	Commande Stop

Distributeur MOOVO : <http://moovo.portail-automatique.fr>

### Programmation d'un code :

Dans ce mode le clavier fonctionne en tapant un code choisi par l'utilisateur (de 1 à 10 lettres), suivi de la touche « OK ».

#### Procédure :

1. Maintenir enfoncées les touches A et B pendant quelques secondes, jusqu'à ce que le clavier émette une séquence de sons (bips) qui signalent le début de la programmation.
2. Tapez le code « PUK » carte fournie avec le clavier puis « OK ». Le clavier émet une série de bips si le code est ok. Si le clavier bip en continu = Erreur de code
3. Tapez votre mot de passe de 1 à 10 lettres puis « OK »
4. Choisir enfin dans la liste ci-dessous la commande que l'on désire programmer et appuyez sur la touche correspondante :

Ouverture mode pas à pas	Touche A puis OK
Ouverture piéton	Touche B puis OK
Seulement ouverture	Touche C puis OK
Seulement fermeture	Touche D puis OK
Commande Stop	Touche OK puis OK
5. Le clavier émet une série de bips qui signifie la réussite de la programmation.

#### Modification du code :

Refaire la procédure et changer au point 3 votre mot de passe.

#### Revenir au mode «fonctionnement en mode direct (sans code) :

Refaire la procédure et au point 3 presser seulement la touche « OK »

Attention : Pendant la programmation, si le clavier s'éteint ou baisse d'intensité lumineuse sur les touches, cela signifie que vous avez trop attendu entre 2 points de programmation et que vous êtes sortie du mode « programmation ». Vous devez recommencer à zéro.